

SJ\_PB

インディケータマニュアル

## 内容

購入からインディケータ設定までの流れ.....	3
主な機能.....	4
現時点情報の表示の解説.....	5
TradingView への導入方法.....	6
チャートへの追加方法.....	7
SJ_PB の設定.....	8
パラメータ設定画面.....	8
スタイル設定画面.....	10
カラーテーマが「ダーク」の場合の設定.....	12
インディケータ適用例（カラーテーマ：ライト）.....	15
インディケータ適用例（カラーテーマ：ダーク）.....	16
注意事項.....	17

## 購入からインディケータ設定までの流れ

1. インディケータ購入
2. 専用フォームの URL が記載の購入完了メールを受信
3. 専用フォームより、TradingView のアカウント名を連絡
4. アカウント招待手続き完了後、メール受信（迅速に対応させていただきますが、2、3日かかる場合があります）
5. 招待専用スクリプトから使用可能に
6. TradingView のチャートにインディケータを追加する

## 主な機能

ピークとボトム間のラインを表示

ピークとボトムの価格を表示

ピークとボトム間の値幅を表示

ピークとボトム間の本数を表示

ピークとボトム確定の矢印を表示

ハイローバンドラインの表示

最終足時点で、前のピーク（ボトム）から暫定ボトム（ピーク）の価格・値幅・前の波動との割合を表示

最終足時点で、前のピークもしくはボトムからの波動の経過本数を表示

## 現時点情報の表示の解説

現時点情報は、右下（右上）に表示されています（2番）

A：前のピークから、その時点までのボトムが表示。図では、1番のピークをつけてからの最安値は26060円なので、26060と表示されている

B：前のピークからAの価格までの値幅が表示。図では、1番のピーク26290円からAの26060円との差230が表示されている

C：前のピークから現時点までの経過本数を表示。1番のピーク26290円から現時点までの経過本数7本が表示されている。

D：前のピークの値幅と現時点での値幅との割合を表示。1番のピークの値幅390とBの値幅230との割合  $230 \div 390 = 0.5897 = 58.97\%$



※前がボトムの場合は、前のボトムからの計算となります。

## TRADINGVIEW への導入方法

デフォルトでは、TradingViewのカラーテーマが「ライト」にて見やすい設定になっております。

カラーテーマの設定は、チャート上で、右クリックをし、カラーテーマにマウスを持っていくと表示されます。

カラーテーマが「ダーク」の場合は、後述するスタイル、パラメータ設定画面にて見やすい色に色設定をお願いします。



## チャートへの追加方法

1. 追加したいチャート上で、インジケータをクリック
2. 招待専用スクリプトを選択
3. SJ\_PB をクリック (表示されていない方は、まだ設定が完了していない状況です。設定完了メールを受け取った後に表示されていない場合は連絡をお願いします。)

NIKKEI 225 FUTURES (CONTINUOUS: CURRENT CONTRACT IN FRONT) · 1時間 · OSE · TradingView 始値26190 高値26220 安値26180 終値26220

インジケータ、指標、ストラテジー

検索

お気に入り	スクリプト名	投稿者	いいね
★	SJ_PB	hapihapi225	3

株式スクリーナー Pine エディタ ストラテジーテスター トレードパネル

# SJ\_PB の設定

## パラメータ設定画面



チャート上の SJ\_PB の設定アイコンをクリック

パラメータとスタイルの設定タブが表示されます。

1. PB 確定足表示（ピーク、ボトムが確定した足に矢印が表示されます） On/Off の設定が出来ます
2. PB 表示の文字色（ピークとボトムの価格、値幅、本数を表示している色）黒もしくは、白から選択できます
3. PB ラインの太さ、色（ピークとボトムを結ぶ線の太さ、色）太さと色を変更できます
4. 現時点情報の表示（前のピークもしくはボトムからの最終足時点の暫定価格、値幅、経過本数、前の値幅との割合） On/Off の設定が出来ます

現時点情報の表示位置（現時点情報の表示の位置の変更）右下、右上から選択できます

スタイル設定画面



1. Hバンド (ハイバンド) ハイローバンドの表示の有無、色、太さを変更できます

2. Lバンド

3. Levels (ピークとボトムの価格、本数、値幅) On/Off の設定が出来ます

4. Lines (ピークとボトムのライン) On/Off の設定が出来ます

5. Tabela (前のピークもしくはボトムからの最終足時点の暫定価格、値幅、経過本数、前の値幅との割合) On/Off の設定が出来ます

※ 5番は、前のパラメーター設定画面の現時点情報の表示と同じです。

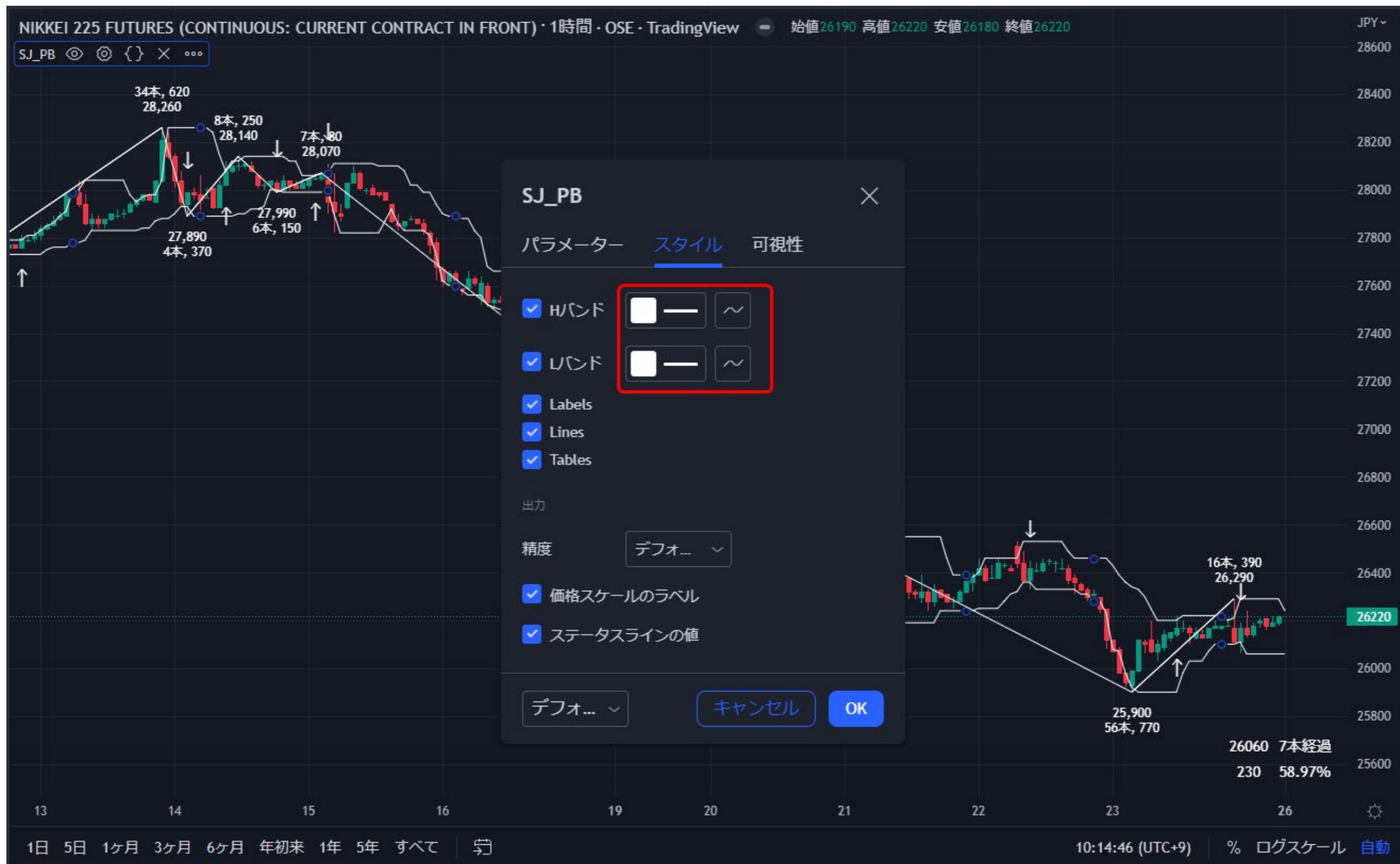
## カラーテーマが「ダーク」の場合の設定



カラーテーマが「ダーク」の場合は、以下の設定を参考に見やすい色に変更ください



文字色、ライン色を白色に変更



Hバンド、Lバンドを白色に変更

# インディケータ適用例 (カラーテーマ: ライト)



# インディケータ適用例 (カラーテーマ: ダーク)



## 注意事項

本ソフトは、2022年12月24日時点での、TradingViewにて動作確認をしております。

動作確認銘柄は、下記の通りです。

先物：NIKKEI225FUTURES

FX：USDJPY（ドル円）、EURJPY（ユーロ円）、GBPJPY（ポンド円）、EURUSD（ユーロ米ドル）

個別銘柄：トヨタ自動車、ソフトバンク

他の銘柄でも、動作するとは、思いますが動作を保証するものではありません。

本商品は、利用の期限はございませんが

TradingViewのサービスが終了となった場合等は、利用権は消滅するものとします。

利用権を付与した以降は、いかなる理由でもキャンセル返金は出来ません。